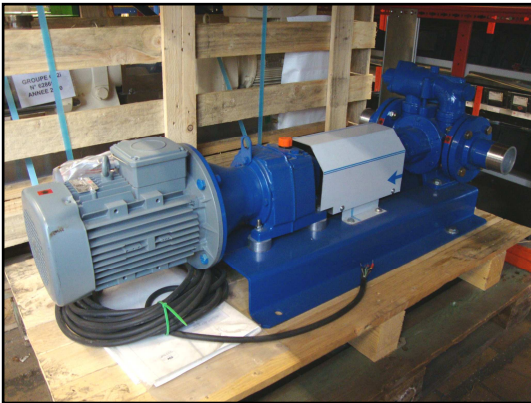


MATERIEL D'OCCASION

Le matériel cité ci-dessous est garanti 6 mois, retour usine, à partir de la date du bon de livraison Mouvex. Les autres conditions sont conformes à nos conditions générales de vente, disponibles sur demande.



GROUPE DE POMPAGE P15 BA

NUMERO DE SERIE : **629586**

ANNEE DE FABRICATION : **2010**

POMPE : P15 BA 12P P K ST C S.RG CRI-VT/VT C/9
+ kit adaptation embouts cannelés DN65

REDUCTEUR : CB3133 MU100
Rapport de réduction 1/4.99

MOTEUR : 3 KW 1500 230.400 B5 IP55 CTP

☛ *Pour tout renseignement complémentaire, vous pouvez contacter :*

- *Pascal BOUXIN : 03 86 49 86 03 – bouxin@mouvex.com*
- *Emilie BOUDVILLAIN : 03 86 49 87 07 – boudvillain@mouvex.com.*